

5045/60/90-MO/VE PRESSION NEUTRE (5 PLIS)

PORTE COUPE-FEU 45, 60 ET 90 MIN, ÂME MINÉRALE POUR USAGE MODÉRÉ

- ❶ **BATTANTS**: Construction spéciale respectant les normes d'étiquetage W/H. Composition minérale de haute densité et/ou de bois dur non traité (minimum de 3/4"/19 mm):
MO: au choix du fabricant;
VE: recouverts de placage 1/32" (0,7938 mm) de même essence que la face. **Collés à l'âme**.
- ❷ **TRAVERSES SUPÉRIEURE ET INFÉRIEURE**: Construction spéciale respectant les normes d'étiquetage W/H. Minéral de haute densité et/ou de bois dur non traité au choix du fabricant (minimum de 1 3/8" (3 mm). **Collées à l'âme**.
- ❸ **ÂME** minérale non combustible. **FSC neutre** (NAUF).
- ❹ **FACES** en contreplaqué de bois (essence au choix, 2 plis), en panneau rigide ou en plastique stratifié collé sur contreplis de panneau rigide. Disponible NAUF/FSC.

COLLE PVA Cross-Link de type 1 (NAUF).

DIMENSIONS MAXIMALES: simple - 4' x 10'; paire - 8' x 9'.

REMARQUE: coupe permise à l'installation de 1/2" (13 mm) maximum en bas (voir NFPA 80).

USAGE intérieur.

GARANTIE à vie.

Pour toutes informations techniques, veuillez consulter notre fiche «Spécifications techniques 5045/60/90».

OPTIONS

Disponible en pression positive (PP) ou 5045/60/90-MO/VE (PP)

Renforts pour quincaillerie

Contreplaqué de bois 3 plis (porte 7 plis)

* M.R. 5.1/5.2 selon la localisation du projet. Contactez-nous.

** Pour obtenir M.R. 7.0, spécifiez des faces FSC

*** Pour obtenir Q.A.I. 4.4, spécifiez des faces NAUF ou NAUF/FSC

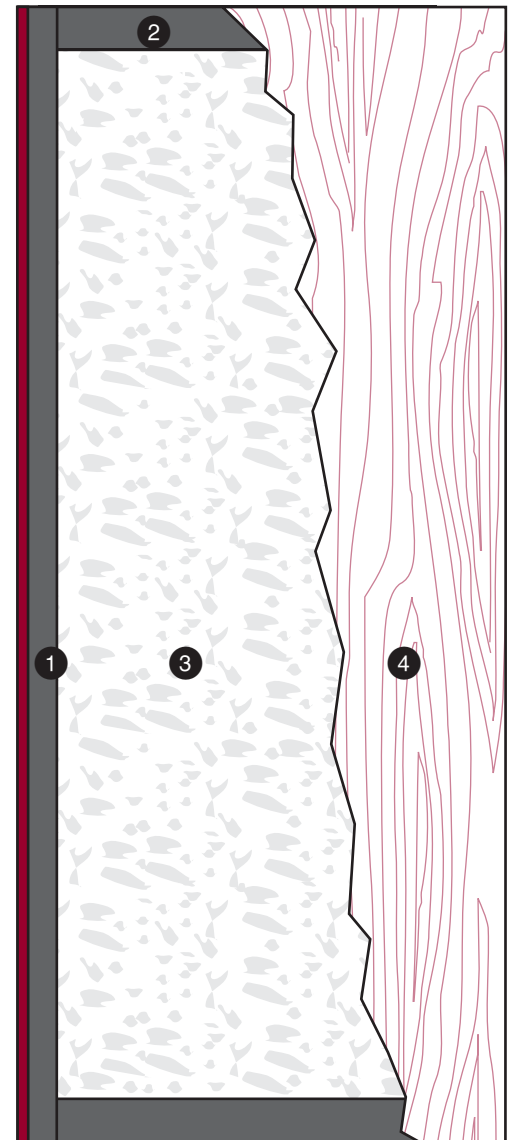
AVERTISSEMENTS

Le préusinage devra être fait en usine ou par un distributeur autorisé afin de maintenir notre garantie et de se conformer aux exigences de W/H (voir NFPA 80).

Les renforts de quincaillerie peuvent être requis selon l'application. Pré-perçage requis.

NOTE

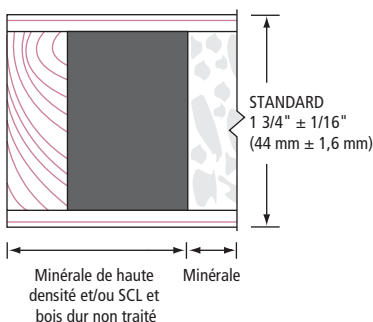
Les dimensions sont brutes.



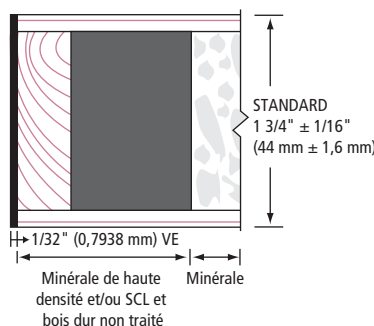
LEED CRÉDITS ADMISSIBLES	4.1		M.R.		4.2		Q.A.I.	
	5.1	5.2	6.0	7.0	4.4 (NAUF)			
		*	*	**		***		

Standards respectés ou excédés:
 A.W.S. section 9, 1 octobre 2009;
 W.D.M.A. 1.S.1A-04 et
 CSA 0132.2 série 90

❶ BATTANTS MO



❶ BATTANTS VE



❷ TRAVERSES

