

## 8500-ME (5 PLIS)

### ÂME AGGLOMÉRÉE, CONSTRUCTION POUR USAGE INTENSE, ULTRAROBUSTE, ANTIGAUCHISSEMENT

- ❶ **BATTANTS** de placage de bois de **1/8" (3 mm)** d'épaisseur, lamellé longitudinalement par pressage à chaud à l'aide d'une colle structurale de type 1, le tout en conformité avec ASTM-D5456-93 (LVL FSC), incluant une tranche de bois dur de **7/8" (22 mm)**, de même essence que la face, d'une largeur totale de **4 3/16" (107 mm)**.
- ❷ **TRAVERSES SUPÉRIEURE ET INFÉRIEURE** de placage de bois de **1/8" (3 mm)** d'épaisseur, lamellé longitudinalement par pressage à chaud à l'aide d'une colle structurale de type 1, le tout en conformité avec ASTM-D5456-93 (LVL FSC) ou de fibre de bois laminée (LSL), d'une largeur totale de **3 5/16" (85 mm)**.
- ❸ **ÂME** de bois aggloméré solide. Densité de 28-32 livres par pied cube. Conforme aux normes CSA-0188 et ANSI A208-1 (LD-1/LD-2). Disponible NAUF/FSC (LD-2).
- ❹ **FACES** en contreplaqué de bois (essence au choix, 2 plis), en panneau rigide ou en plastique stratifié collé sur contreplis de panneau rigide. Disponible NAUF/FSC.

**CALE** pour serrure intégrée.

**COLLE** PVA Cross-Link de type 1 (NAUF).

**USAGE** intérieur.

**GARANTIE** à vie.

#### OPTIONS

| Coupe-feu 20 min : spécifiez 8520-ME, 8520-ME NAUF/FSC ou 8520-ME-AF.

| Contreplaqué de bois 3 plis (porte 7 plis).

| Porte Autonomie disponible : spécifiez 8513-ME, 8513-ME NAUF/FSC ou 8513-ME-AF.

\* Pour obtenir M.R. 6.0, spécifiez âme en agrifibres (8500-ME-AF).

\*\* Pour obtenir M.R. 7.0: **Option 1:** spécifiez âme de bois aggloméré NAUF/FSC (8500-ME NAUF/FSC) et faces FSC pour optimiser. **Option 2:** spécifiez âme en agrifibres (8500-ME-AF) et faces FSC, seulement lorsque M.R. 6.0 est également requis.

\*\*\* Pour obtenir Q.A.I. 4.4, spécifiez âme de bois aggloméré NAUF/FSC (8500-ME NAUF/FSC) ou âme en agrifibres (8500-ME-AF) et faces NAUF ou NAUF/FSC.

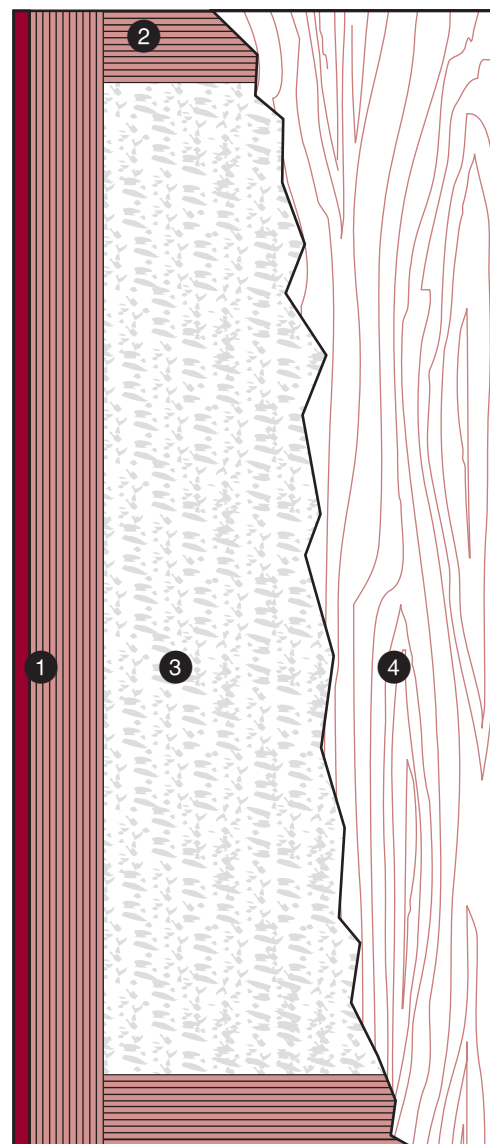
#### NOTE

| Les dimensions sont brutes.

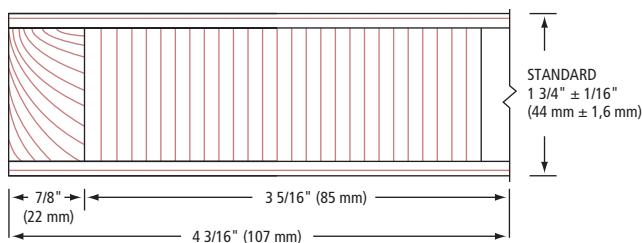


LEED CRÉDITS ADMISSIBLES	M.R.						Q.A.I.
	4.1	4.2	5.1	5.2	6.0	7.0	4.4 (NAUF)
✓	✓	✓	✓	✳	✳✳	✳✳✳	

Standards respectés ou excédés :  
A.W.S. section 9, 1 octobre 2009;  
W.D.M.A. 1.S.1A-04 et  
CSA 0132.2 série 90



#### ❶ BATTANTS ME



#### ❷ TRAVERSES

