

# 8600-MO/ME/VE (5 PLIS)

## ÂME AGGLOMÉRÉE POUR USAGE INTENSE

- 1 **BATTANTS** de bois dur ou de placage de bois de **1/8" (3 mm)** d'épaisseur, lamellé longitudinalement par pressage à chaud à l'aide d'une colle structurale de type 1, le tout en conformité avec ASTM-D5456-93 (LVL FSC) ou de fibre de bois laminée (LSL), pouvant inclure une tranche de bois dur de **7/8" (22 mm)**, d'une largeur totale de **1 3/16" (30 mm)**:  
**MO**: au choix du fabricant;  
**ME**: de même essence que la face;  
**VE**: recouverts de placage de bois de 1/32" (0,7938 mm), de même essence que la face.
- 2 **TRAVERSES SUPÉRIEURE ET INFÉRIEURE** de **1 3/16" (30 mm)** en bois ou SCL. (LVL FSC) ou (LSL), au choix du fabricant.
- 3 **ÂME** de bois aggloméré solide, densité de 28-32 livres par pied cube. Conforme à la norme CSA-0188 et norme ANSI A208-1 (LD-1/LD-2). Disponible NAUF/FSC (LD-2).
- 4 **FACES** en contreplaqué de bois (essence au choix, 2 plis), en panneau rigide ou en plastique stratifié collé sur contreplis de panneau rigide. Disponible NAUF/FSC.

**CALE** pour serrure intégrée.

**COLLE** PVA Cross-Link de type 1 (NAUF).

**USAGE** intérieur.

**RÉFÉRENCE** FPC-5/FPC-7 (AWI/AWMAC).

**GARANTIE** à vie.

### OPTIONS

| Coupe-feu 20 min: spécifiez 8620-MO/ME/VE ou 8620-MO/ME/VE NAUF/FSC.

| Contreplaqué de bois 3 plis (porte 7 plis).

\* Pour obtenir M.R. 6.0, spécifiez âme en agrifibres (8600-MO/ME/VE-AF).

\*\* Pour obtenir M.R. 7.0: **Option 1**: spécifiez âme de bois aggloméré NAUF/FSC (8600-MO/ME/VE NAUF/FSC) et faces FSC pour optimiser. **Option 2**: spécifiez âme en agrifibres (8600-MO/ME/VE-AF) et faces FSC, seulement lorsque M.R. 6.0 est également requis.

\*\*\* Pour obtenir Q.A.I. 4.4, spécifiez âme de bois aggloméré NAUF/FSC (8600-MO/ME/VE NAUF/FSC) ou âme en agrifibres (8600-MO/ME/VE-AF) et faces NAUF ou NAUF/FSC.

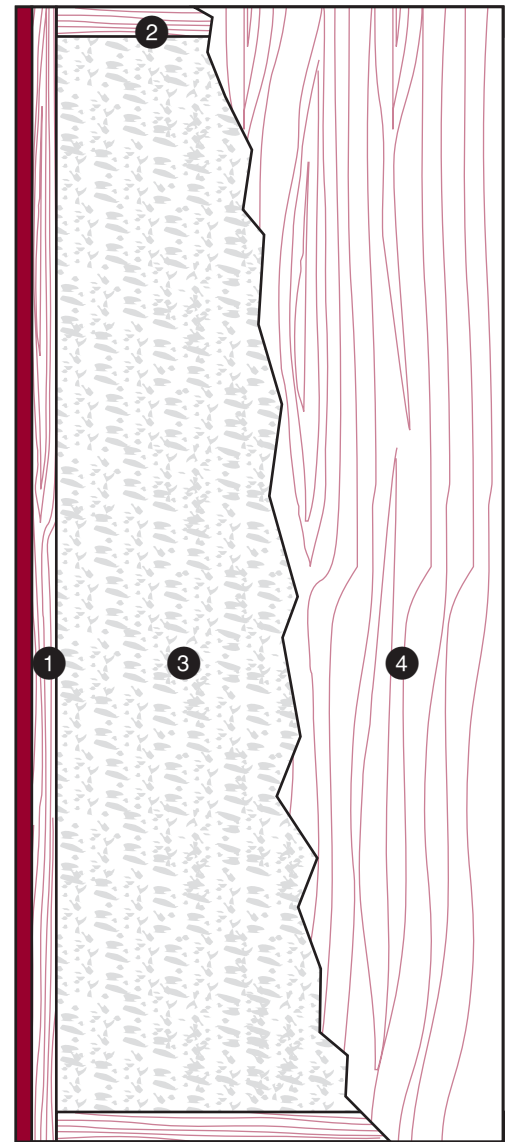
### NOTE

| Les dimensions sont brutes.

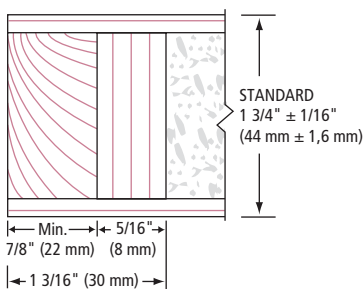


LEED CRÉDITS ADMISSIBLES	M.R.						Q.A.I. 4.4 (NAUF)
	4.1	4.2	5.1	5.2	6.0	7.0	
✓	✓	✓	✓	✳	✳✳	✳✳✳	

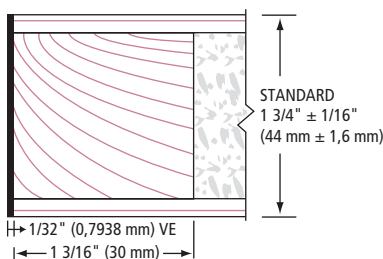
Standards respectés ou excédés:  
 A.W.S. section 9, 1 octobre 2009;  
 W.D.M.A. 1.S.1A-04 et  
 CSA 0132.2 série 90



### 1 BATTANTS MO/ME



### 1 BATTANTS VE



### 2 TRAVERSES

