

# 9500-ME (5 PLIS)

## ÂME CREUSE, CONSTRUCTION POUR USAGE INTENSE, ULTRAROBUSTE, ANTIGAUCHISSEMENT

- ❶ **BATTANTS** de placage de bois de **1/8" (3 mm)** d'épaisseur, lamellé longitudinalement par pressage à chaud à l'aide d'une colle structurale de type 1, le tout en conformité avec ASTM-D5456-93 (LVL FSC), incluant une tranche de bois dur de **7/8" (22 mm)**, de même essence que la face, d'une largeur totale de **4 3/16" (107 mm)**.
- ❷ **TRAVERSES SUPÉRIEURE ET INFÉRIEURE** de placage de bois de **1/8" (3 mm)** d'épaisseur, lamellé longitudinalement par pressage à chaud à l'aide d'une colle structurale de type 1, le tout en conformité avec ASTM-D5456-93 (LVL FSC) ou de fibre de bois laminée (LSL), d'une largeur totale de **3 5/16" (85 mm)**.
- ❸ **ÂME** d'alvéoles gauffrées 4 3/4" (120 mm) (100 % recyclée).
- ❹ **FACES** en contreplaqué de bois (essence au choix, 2 plis), en panneau rigide ou en plastique stratifié collé sur contreplis de panneau rigide. Disponible NAUF/FSC.

**CALE** pour serrure intégrée.

**COLLE** PVA Cross-Link de type 1 (NAUF).

**USAGE** intérieur.

**GARANTIE** à vie.

### OPTIONS

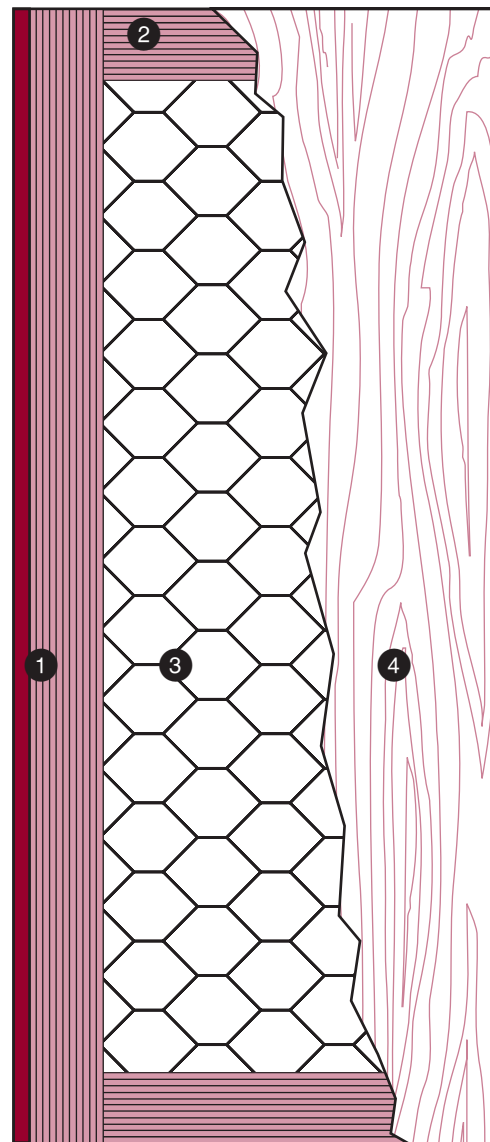
| Contreplaqué de bois 3 plis (porte 7 plis).

| \*\* Pour obtenir M.R. 7.0, spécifiez des faces FSC.

| \*\*\* Pour obtenir Q.A.I. 4.4, spécifiez des faces NAUF ou NAUF/FSC.

### NOTE

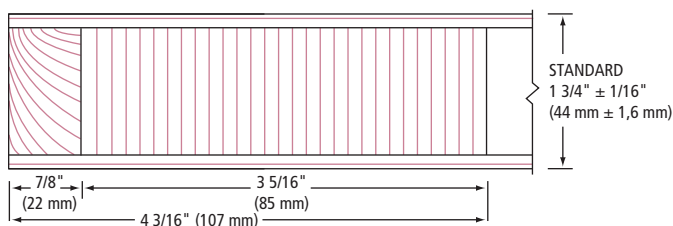
| Les dimensions sont brutes.



LEED CRÉDITS ADMISSIBLES	M.R.						Q.A.I.
	4.1	4.2	5.1	5.2	6.0	7.0	4.4 (NAUF)
✓	✓	✓	✓			**	***

Standards respectés ou excédés :  
A.W.S. section 9, 1 octobre 2009;  
W.D.M.A. 1.S.1A-04 et  
CSA 0132.2 série 90

### ❶ BATTANTS ME



### ❷ TRAVERSES

