

PC520-MO/ME/VE (5 PLIS)

ÂME AGGLOMÉRÉE POUR USAGE INTENSE

1 BATTANTS de bois dur ou de bois structural composite (SCL), pouvant inclure une tranche de bois dur de **7/16" (11 mm)**, d'une largeur totale de **1 3/16" (30 mm)**:

MO: au choix du fabricant;

ME: de même essence que la face;

VE: SCL recouverts de placage de bois de 1/32" (0,7938 mm), de même essence que la face.

Collés à l'âme.

2 TRAVERSES SUPÉRIEURE ET INFÉRIEURE de **1 3/16" (30 mm)** en bois ou SCL, (LVL FSC) ou de fibre de bois laminée (LSL), au choix du fabricant. **Collées à l'âme.**

3 ÂME de bois aggloméré solide, densité de 28-32 livres par pied cube. Conforme à la norme CSA-0188 et norme ANSI A208-1 (LD-1/LD-2). Disponible NAUF/FSC (LD-2).

4 FACES en contreplaqué de bois (essence au choix, 2 plis), en panneau rigide ou en plastique stratifié collé sur contreplis de panneau rigide. Disponible NAUF/FSC.

CALE pour serrure intégrée.

COLLE PVA Cross-Link de type 1 (NAUF).

USAGE intérieur.

GARANTIE à vie.

OPTIONS

| Contreplaqué de bois 3 plis : spécifiez PC7-MO/ME/VE (porte 7 plis).

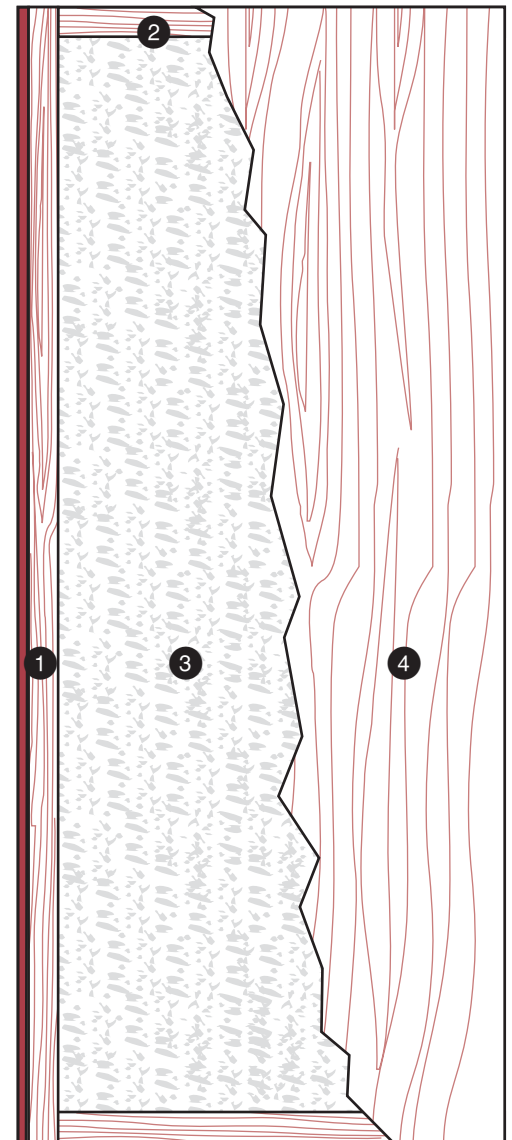
| * Pour obtenir M.R. 6.0, spécifiez âme en agrifibres (PC5-MO/ME/VE-AF).

| ** Pour obtenir M.R. 7.0: **Option 1:** spécifiez âme de bois aggloméré NAUF/FSC (PC5-MO/ME/VE NAUF/FSC) et faces FSC pour optimiser. **Option 2:** spécifiez âme en agrifibres (PC5-MO/ME/VE-AF) et faces FSC, seulement lorsque M.R. 6.0 est également requis.

| *** Pour obtenir Q.A.I. 4.4, spécifiez âme de bois aggloméré NAUF/FSC (PC5-MO/ME/VE NAUF/FSC) ou âme en agrifibres (PC5-MO/ME/VE-AF) et faces NAUF ou NAUF/FSC.

NOTE

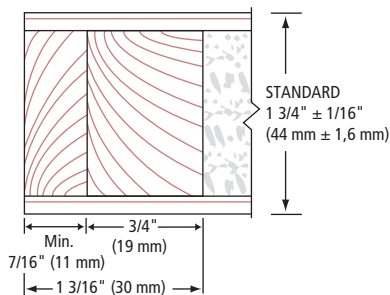
| Les dimensions sont brutes.



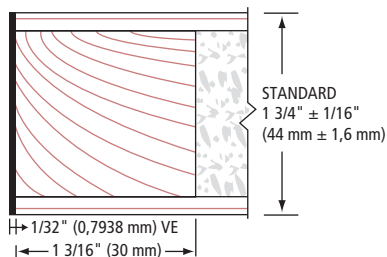
| | | | | | | | |
|---------------------------------------|------|-----|--------|-----|-----|-----|------------|
| LEED CRÉDITS ADMISSIBLES | M.R. | | Q.A.I. | | | | |
| | 4.1 | 4.2 | 5.1 | 5.2 | 6.0 | 7.0 | 4.4 (NAUF) |
| | ✓ | ✓ | ✓ | ✓ | * | ** | *** |

Standards respectés ou excédés:
A.W.S. section 9, 1 octobre 2009;
W.D.M.A. 1.S.1A-04 et
CSA 0132.2 série 90

1 BATTANTS MO/ME



1 BATTANTS VE



2 TRAVERSES

